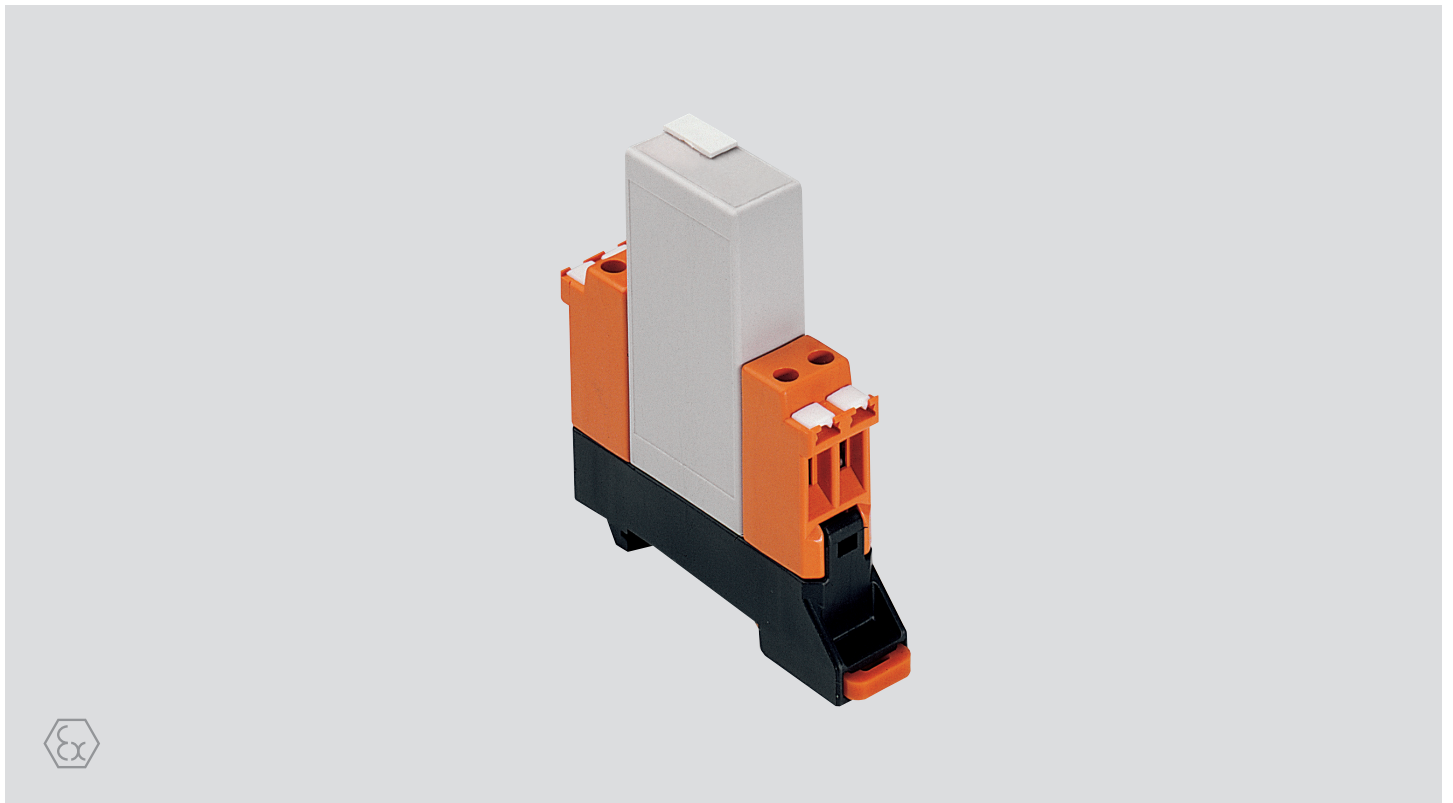


Sicherung bis 1,25 A mit Doppelklemmen

Datenblatt



Sicherungsbausteine werden zur Absicherung von Geräten und Stromkreisen im explosionsgefährdeten Bereich gefordert.

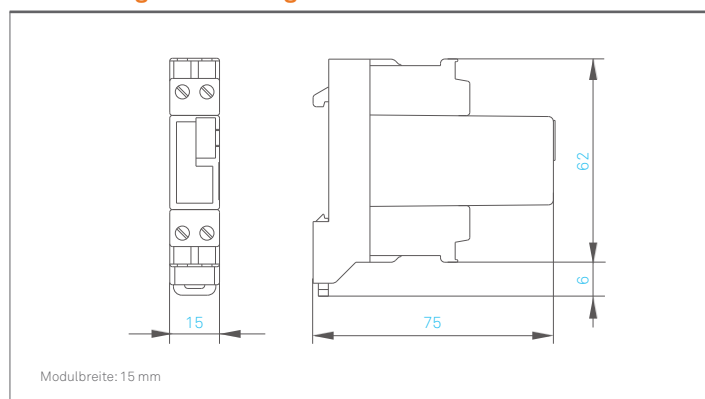
Durch die zunehmende Automatisierung von Funktionen und Abläufen ist es notwendig, die üblichen Schutzorgane vor Ort zu installieren. Steuer- und Regelkomponenten bieten dabei den Vorteil, dass sie explosionsgeschützt in einem Gehäuse mit integrierten Doppelklemmen eingebaut sind. Dadurch kann die Eingangs- und Ausgangsspannung weiterverarbeitet werden. Der gewünschte Stromwert ist in den Bestellangaben anzugeben.

Explosionsschutz

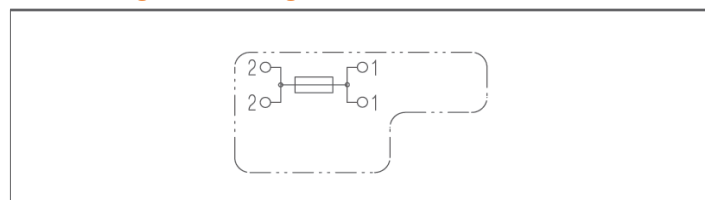
Kennzeichnung ATEX	⊕ II 2G Ex db e IIC Gb ⊕ I M2 Ex db e I Mb
Prüfbescheinigung	PTB 98 ATEX 1010 U
Kennzeichnung IECEX	Ex d e IIC Gb Ex d e I Mb
Prüfbescheinigung	IECEX PTB 11.0086U
Kennzeichnung CSA	Class I, Zone 1, IIC A/Ex d e IIC Gb
Prüfbescheinigung	CSA 2011-2484303U

Weitere Zulassungen und Prüfbescheinigungen finden Sie unter bartec.com

Abmessungen/Einbaulagen



Abmessungen/Einbaulagen



Technische Daten

Gehäusewerkstoffe	hochwertige Thermoplaste
Schutzart	Elektronikeinbau IP 66 EN/IEC 60529 Klemmen IP 20 EN/IEC 60529
Anschlussklemmen	2,5 mm ² , feindrähtig
Befestigung auf Tragschiene	TH 35 x 7,5 (15) EN/IEC 60715
Klemmenbezeichnung	ein beschriftbares Bezeichnungsschild
Umgebungstemperatur	-40 °C bis +50 °C bei T6 -40 °C bis +60 °C bei T4 (nur für Nennstrom < 0,5 A)
Lagertemperatur	-40 °C bis +70 °C
Gewicht	0,055 kg

Elektrische Daten siehe Bestellangaben

Nennspannung	250 V 500 V AC/ 400 V DC f. T 0,5A +1 A
Schaltvermögen	bei 250 V, 50 Hz, cos φ = 1 80 A für (M) 0,1 A bis 1,25 A 35 A für (T) 0,1 A bis 0,25 A + 1,25 A 100 A (500 V AC) - 1500 A (400V DC) - T 0,5 + 1,0 A

Bestellangaben

0 7 - 7 3 1 1 - 6 1 J 2 / * * 2 0
A B

Komplett-Bestellnummer. Bitte Kennziffer einsetzen.

Nennstrom	Kennziffer (A)	Charakteristik	Sicherungstyp	Kennziffer (B)
0,1 A	5			
0,2 A	8	mittelträge	ESKA 521	M
0,25 A	9			
0,1 A	5			
0,2 A	8	träge	Littelfuse 218	T
0,25 A	9			
0,5 A	C	träge	Littelfuse 477	T
1,0 A	G			
1,25 A	H	träge	Littelfuse 218	T