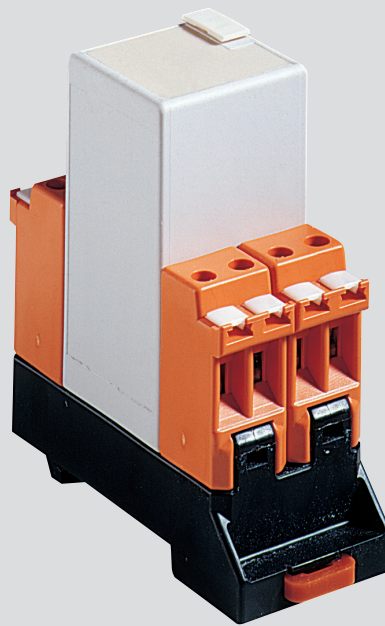


Sicherung bis 2,5 A

Datenblatt



Sicherungsbausteine werden zur Absicherung von Geräten und Stromkreisen im explosionsgefährdeten Bereich gefordert.

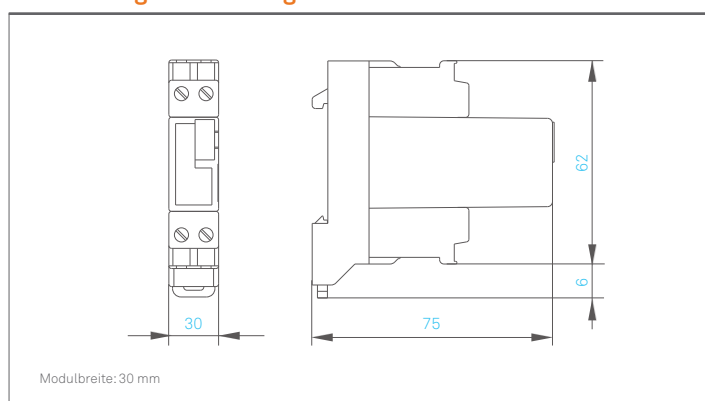
Durch die zunehmende Automatisierung von Funktionen und Abläufen ist es notwendig, die üblichen Schutzorgane vor Ort zu installieren. Steuer- und Regelkomponenten bieten dabei den Vorteil, dass sie explosionsgeschützt in einem Gehäuse mit integrierten Doppelklemmen eingebaut sind.

Explosionsschutz

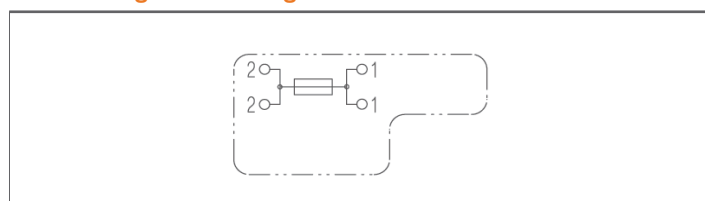
Kennzeichnung ATEX	Ⓜ II 2G Ex db e IIC Gb Ⓜ I M2 Ex db e I Mb
Prüfbescheinigung	PTB 97 ATEX 1068 U
Kennzeichnung IECEX	Ex db e IIC Gb Ex db e I Mb
Prüfbescheinigung	IECEX PTB 11.0083U
Kennzeichnung CSA	Class I, Zone 1, IIC A/Ex d e IIC Gb
Prüfbescheinigung	CSA 2011-2484303U

Weitere Zulassungen und Prüfbescheinigungen finden Sie unter bartec.com

Abmessungen/Einbaulagen



Abmessungen/Einbaulagen



Technische Daten

Gehäusewerkstoffe	hochwertige Thermoplaste
Schutzart	Elektronikeinbau IP 66 EN/IEC 60529 Klemmen IP 20 EN/IEC 60529
Anschlussklemmen	2,5 mm ² , feindrätig
Befestigung auf Tragschiene	TH 35 x 7,5 (15) EN/IEC 60715
Klemmenbezeichnung	ein beschriftbares Bezeichnungsschild
Umgebungstemperatur	-40 °C bis +50 °C bei T6
Lagertemperatur	-40 °C bis +70 °C
Gewicht	0,120 kg

Elektrische Daten siehe Bestellangaben

Nennspannung	250 V 500 V AC/ 400 V DC f. T2,0 A
Schaltvermögen	bei 250 V, 50 Hz, cos φ = 1 1000 A für (M) 1,6 A bis 2,5 A 35 A für (T) 1,6 A 2,5 A 100 A (500 V AC) T 2,0 A 1500 A (400 V DC) T 2,0 A

Bestellangaben



Komplett-Bestellnummer. Bitte Kennziffer einsetzen.

Nennstrom	Kennziffer (A)	Charakteristik	Sicherungstyp	Kennziffer (B)
1,6 A	J			
2,0 A	K	mittelträge	ESKA 521	M
2,5 A	L			
1,6 A	J		Littelfuse 218	T
2,0 A	K	träge	Littelfuse 477	T
2,5 A	L		Littelfuse 218	T

*07-7311-63J2/LT00 nicht lieferbar!